



Soucieuses de la santé de vos enfants, les communes de Corcoué-sur-Logne, Machecoul-Saint-même et Saint-Mars-de-coutais agissent en vous proposant un petit guide de conseils édité par le département de Gironde pour faire des achats de fournitures scolaires éclairés et protecteurs pour la rentrée 2022-2023.

En attendant, nous vous souhaitons une période estivale festive et reposante.

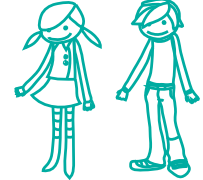
Vos communes signataires  
de la charte Villes et  
Territoires Sans  
Perturbateurs Endocriniens

**CHARTRE D'ENGAGEMENT**  
*"Villes et Territoires sans Perturbateurs Endocriniens"*





21



Le guide d'achat des fournitures

# ► LE CARTABLE SAIN



...la rentrée à la bonne éco...le!





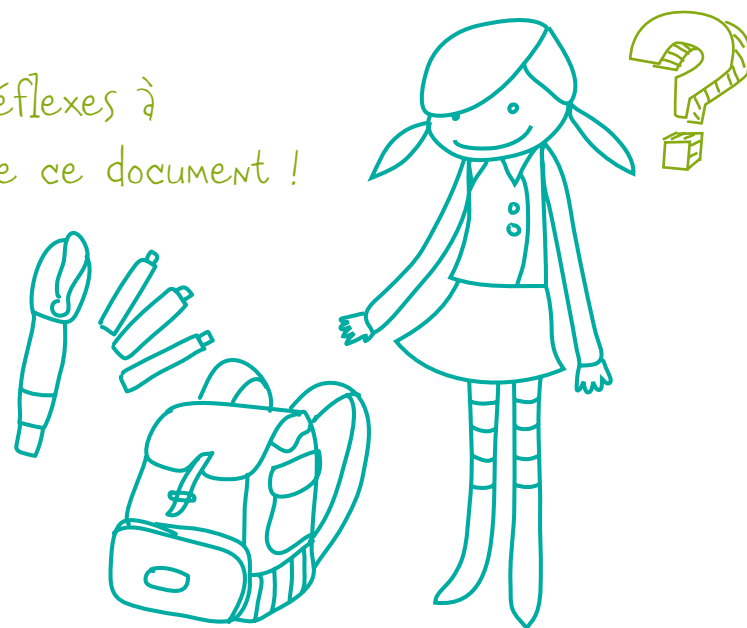
## POURQUOI UN CARTABLE SAIN ?

Les fournitures scolaires sont des produits de consommation courante qui ont un impact sur notre environnement et sur notre santé.

Certains contiennent des produits nocifs pour la santé : solvants, métaux lourds et conservateurs... certains peuvent se retrouver dans l'air intérieur des classes et à la maison. Une mauvaise qualité de l'air peut avoir des effets sur la santé : maux de têtes, irritations (voies respiratoires, yeux, peau), hyperactivité... voire, en cas d'exposition à long terme, cancérigènes ou toxiques pour la fertilité...

Pour éviter ces produits indésirables pour la santé et limiter l'impact des fournitures scolaires sur notre environnement, des alternatives faciles et accessibles existent.

Découvrez les réflexes à adopter au fil de ce document !



## SE REPÉRER POUR BIEN ACHETER

Pour bien acheter et être sûr des performances des produits, des labels officiels existent sur bon nombre de fournitures scolaires.



**Les labels officiels** garantissent la qualité du produit et un impact environnemental réduit de son cycle de vie : de sa fabrication à son élimination. Ils limitent aussi l'utilisation de produits toxiques pour l'environnement et la santé. Demandez-les à vos commerçants !

Repérez ces logos pour bien acheter :

### Les labels officiels



Ecolabel européen



NF Environnement



Ange bleu



Nordic Swan

### Autres labels utiles



FSC  
gestion durable des forêts pour le bois



PEFC  
gestion durable des forêts pour le bois



Öko-Test  
garantie l'absence de produits nocifs pour la santé et l'environnement, avec les mentions "Bien" ou "Très Bien"



Boucle de Moebius  
précise le taux de matière recyclée utilisée

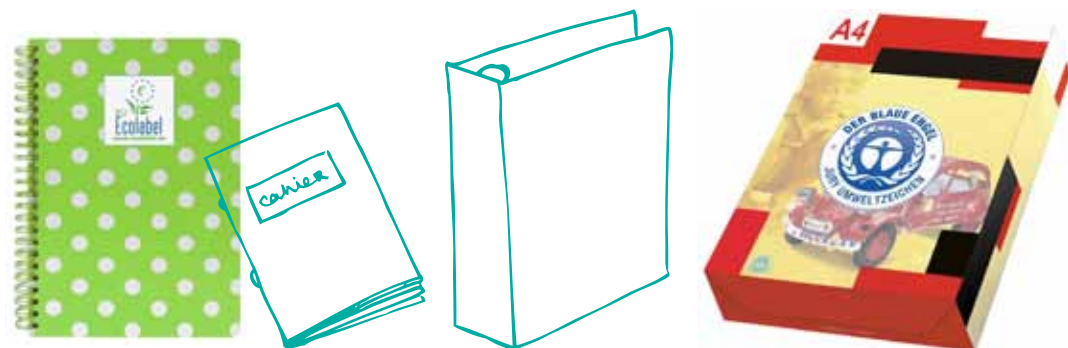


## LES ARTICLES DE PAPETERIE, Broché ou spirale... restez à la page

Choisir un article de papeterie ?



- Pour les **cahiers**, privilégiez les modèles **brochés ou à spirales** (sans colle).



### 1. Information santé-environnement

**Soyez économe** : la fabrication d'une feuille de papier A4 (80g/m<sup>2</sup>) nécessite environ 10 Wh, soit l'équivalent de près de 10 minutes d'éclairage avec une ampoule de 60 watt.



## LES COLLES Devenez incollable sur les adhésifs

Choisir une colle ?



- **Privilégiez-la** :

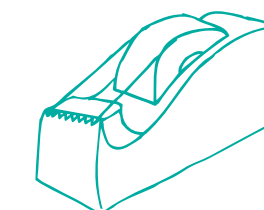
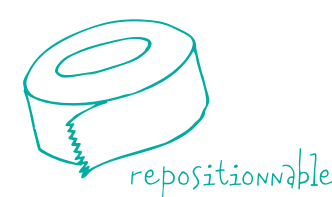
- sans solvant
- à base d'eau ou à base végétale, sans OGM
- en bâton plutôt que liquide



Choisir un rouleau adhésif ?

- **Optez pour** :

- le **ruban d'adhésif** en polypropylène et à base d'eau (sans solvant)
- et le **dévidoir robuste**, en polypropylène



### 1. Information santé-environnement

Les colles peuvent contenir des composants volatiles (solvants...) qui peuvent être inhalés, irriter les yeux ou la peau, ou être allergisants, surtout manipulés par les doigts, voire la bouche d'enfants créatifs !



## LES INSTRUMENTS D'ÉCRITURE

### Des crayons qui ont bonne mine

#### Choisir des crayons ?



• Privilégiez-les :

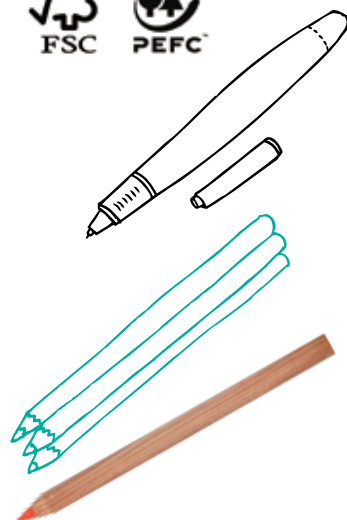
- en bois
- non vernis
- certifiés FSC ou PEFC (gestion durable des forêts)



#### Choisir des stylos ?



- Préférez les **matières recyclées** (papier, plastique) ou naturelles (bois FSC ou PEFC non vernis).
- Optez pour des **instruments rechargeables et solides.**



#### **i** Information santé-environnement

Les crayons et stylos sont aussi des instruments « à grignoter ». Attention à leurs revêtements et aux vernis qui peuvent contenir des métaux lourds. Le marquage CE est à privilégier.



## LES INSTRUMENTS À DESSIN

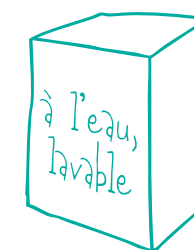
### Tirez un trait sur les vernis

#### Choisir des feutres ?



• Choisissez-les :

- à l'eau, lavables
- sans odeur et sans parfum



#### Choisir des surligneurs ?

• Privilégiez des **crayons surligneurs** :

- secs en bois certifié FSC ou PEFC
- sans vernis ou avec une mine à la cire naturelle

#### Choisir des marqueurs ?

(permanents ou pour tableau blanc)



• Retenez ceux :

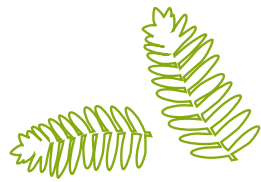
- à base d'eau
- sans odeur
- sans toluène ni xylène



#### **i** Information santé-environnement

Aujourd'hui, il existe des marqueurs en carton recyclé et rechargeables... Pour prolonger la durée de vie d'un feutre à tableau blanc : le stocker à l'horizontal.





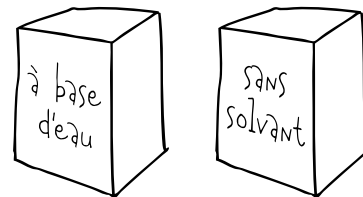
# LES CORRECTEURS

## Un sans faute... sur l'environnement !

### Choisir un correcteur ?

• **Achetez-le :**

- à base d'eau
- sans solvant
- et sans pictogramme de danger



• **Optez pour la souris**

ou le ruban de **correction sec et rechargeable.**



### 1. Information santé-environnement

Les correcteurs peuvent porter des pictogrammes de danger qui précisent leur nocivité pour la santé et l'environnement. Évitez-les !



irritant



nocif pour l'environnement



inflammable



# LE PETIT MATÉRIEL

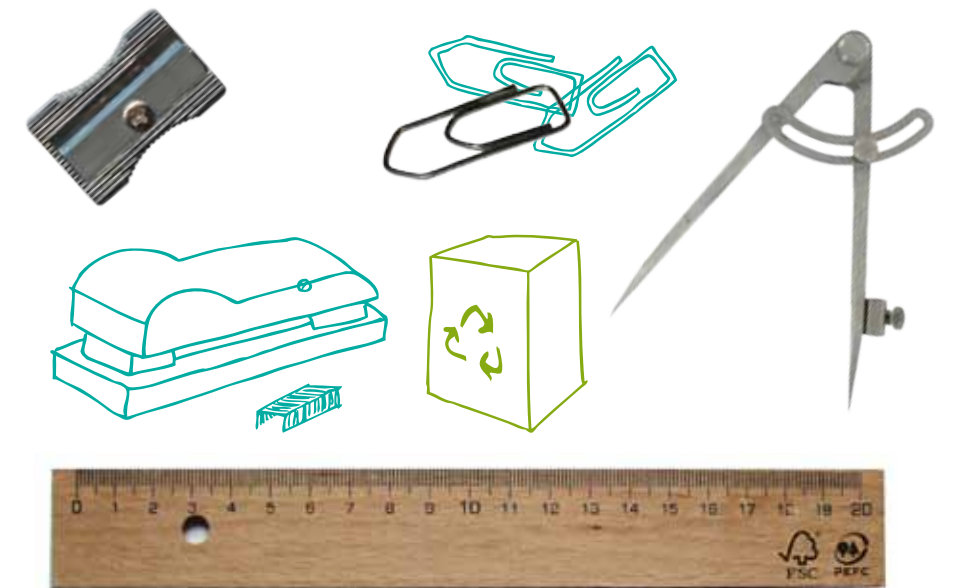
## Des matières simples, c'est la règle

### Choisir du matériel ?

• **Sélectionnez-le :**

- **robuste** (métal, bois non vernis...)
- sans chlore
- ou en **plastique recyclé** solide

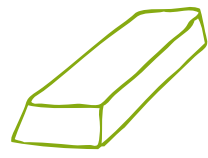
• **Évitez les modèles « fantaisie », très vite démodés ou les modèles souples qui peuvent contenir des phtalates.**



### 1. Information santé-environnement

Chaque girondin produit 360 kg de déchets par an...

Privilégions des matériaux solides et recyclés quand cela est possible.



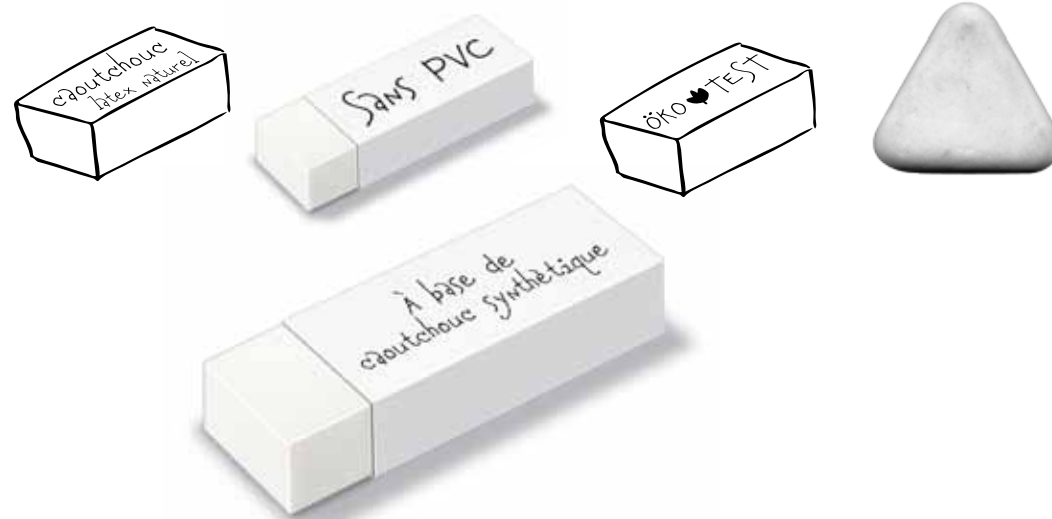
## METTEZ LA GOMME... sur le naturel

Choisir une gomme ?



• Choisissez-la :

- en caoutchouc naturel ou synthétique
- non parfumée, non teintée
- sans PVC (sans phtalate)



### i. Information santé-environnement

Les gommes peuvent être suremballées, dans des étuis plastiques superflus. Parfois plus chers à l'achat, ces produits feront des déchets supplémentaires.

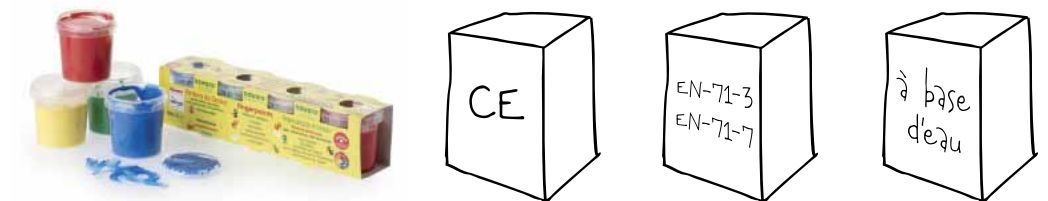


## LES PEINTURES Priorité à l'eau pour ne plus vous mélanger les pinceaux

Choisir la peinture ?



- **Privilégiez** la norme de jouets EN-71-3 ou EN-71-7 (peinture à doigt) ou CE.
- **Puis vérifiez que les peintures sont :**
  - à base d'eau
  - lavables à l'eau
  - conditionnées dans un emballage rechargeable
- **Vérifiez également la composition. Elles doivent être :**
  - avec des colorants alimentaires
  - sans formaldéhyde
  - sans phénoxyéthanol et sans bronopol



### i. Information santé-environnement

Pour obtenir un effet brillant, laqué ou à paillettes, les peintures et vernis peuvent contenir du formaldéhyde et des solvants irritants pour la peau et les voies respiratoires. Certains sont classés cancérogènes.



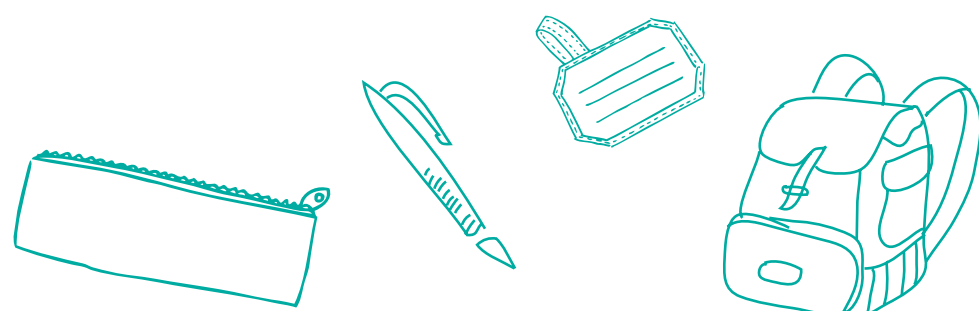
## LES TROUSSES ET CARTABLES

### Pas de fantaisie et l'affaire est dans le sac !

Choisir un cartable ou une trousse ?



- **Choisissez** un modèle **résistant** et **confortable**.  
Un cartable réglable en fonction de la taille de l'utilisateur (pensez à la croissance de l'enfant au fil des classes).
- **Évitez** les modèles « fantaisie », vite démodés.



### **i** Information santé-environnement

Le logo Öko-Test est attribué aux produits ayant fait l'objet d'une évaluation du magazine allemand de consommateurs Öko-Test, qui "note" le produit sur l'absence de toxicité et le respect de l'environnement, avec la mention "Bien" ou "Très bien".



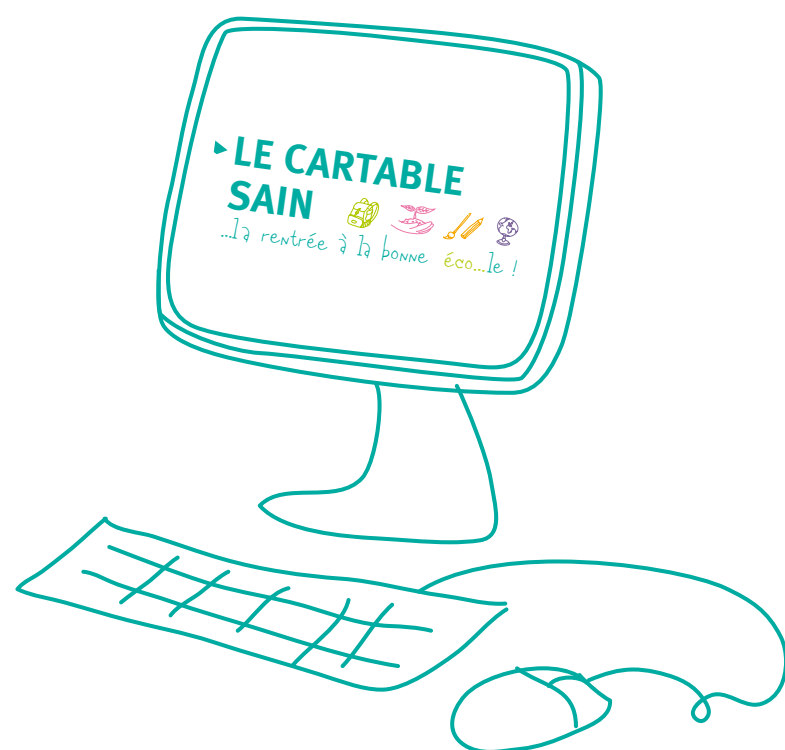
## À VOUS DE JOUER... Adoptez les bons réflexes

- ✓ Vérifier l'état des fournitures de l'année passée pour éviter les doublons et les achats inutiles.
- ✓ Se référer aux labels qui garantissent la qualité du produit et un impact environnemental réduit lors de son cycle de vie.
- ✓ Privilégier les produits simples, robustes, rechargeables et à base de matières recyclées.
- ✓ Limiter les emballages inutiles.
- ✓ Éviter les modèles « fantaisie » parfois peu résistants et très vite démodés.
- ✓ Attention aux promotions « alléchantes » en tout genre !
- ✓ Bien utiliser et réutiliser si possible.
- ✓ Bien jeter : respecter les consignes de tri.



## POUR ALLER PLUS LOIN ET EN SAVOIR PLUS

[gironde.fr/cartablesain](http://gironde.fr/cartablesain)



### • Ce qu'on y trouve :

- des **conseils** pour l'achat :  
la description des labels, des produits et matières à privilégier, des produits à éviter...
- des **recommandations** pour les achats publics

### Ou encore :

[ecocitoyens.ademe.fr](http://ecocitoyens.ademe.fr)  
[air-interieur.org](http://air-interieur.org)  
[mescoursespourlaplanete.com](http://mescoursespourlaplanete.com)  
[hsen.org](http://hsen.org)

## POURQUOI UN CARTABLE SAIN ET DURABLE ?

Parce que la santé dépend  
de la qualité de l'air intérieur 

« Les études menées sur la pollution de l'air dans les écoles montrent que la concentration des polluants est généralement plus importante dans les classes qu'à l'extérieur », écrit l'Observatoire de la Qualité de l'Air Intérieur. Or, une mauvaise qualité de l'air intérieur peut influencer la santé des occupants, enfants comme personnel (maux de tête, irritation des voies respiratoires, des yeux, de la peau...), et se traduire dans les comportements (inattention, somnolence, hyperactivité...).

 Parce que les choix d'achat participent à la  
réduction de notre impact environnemental

S'interroger sur ses choix d'achats, c'est prendre conscience de sa responsabilité d'acteur. Il faut donc définir des critères d'achat, et dans l'offre commerciale existante, repérer les signes, les logos, les arguments, qui ont une légitimité environnementale ou sociale et qui garantissent l'effet recherché. Pour cela, nous nous intéressons à l'Analyse du Cycle de Vie des Produits, c'est-à-dire aux impacts depuis les matières premières nécessaires à la fabrication d'un produit, au process de production, à la phase d'utilisation et jusqu'à sa valorisation en fin de vie.

Parce que la Santé Environnementale est  
une préoccupation collective 

« La question de la qualité de l'air intérieur est une préoccupation majeure de santé publique, car l'ensemble de la population est concerné, et plus particulièrement les personnes sensibles et fragiles (enfants, personnes âgées ou immunodéprimées, malades pulmonaires chroniques) », affirme l'Observatoire de la Qualité de l'Air Intérieur. D'ailleurs, le Plan National Santé Environnement fait de la réduction de l'exposition des enfants aux facteurs environnementaux (comme par exemple les produits chimiques) une priorité.

 Le Cartable Sain : le résultat de l'union  
de compétences et d'expériences

Le Cartable Sain est une opportunité de sensibiliser sur l'importance de l'acte d'achat public et privé, de ses impacts sur la santé, l'environnement, la prévention de déchets, et même la lutte contre le changement climatique.



## Conseil général de la Gironde Mission Agenda 21

Esplanade Charles de Gaulle  
33074 Bordeaux Cedex

Tel. : 05 56 99 67 64  
[gironde.fr](http://gironde.fr)



L'Europe soutien le  
CDA21 et s'engage  
en Aquitaine avec  
le FEDER